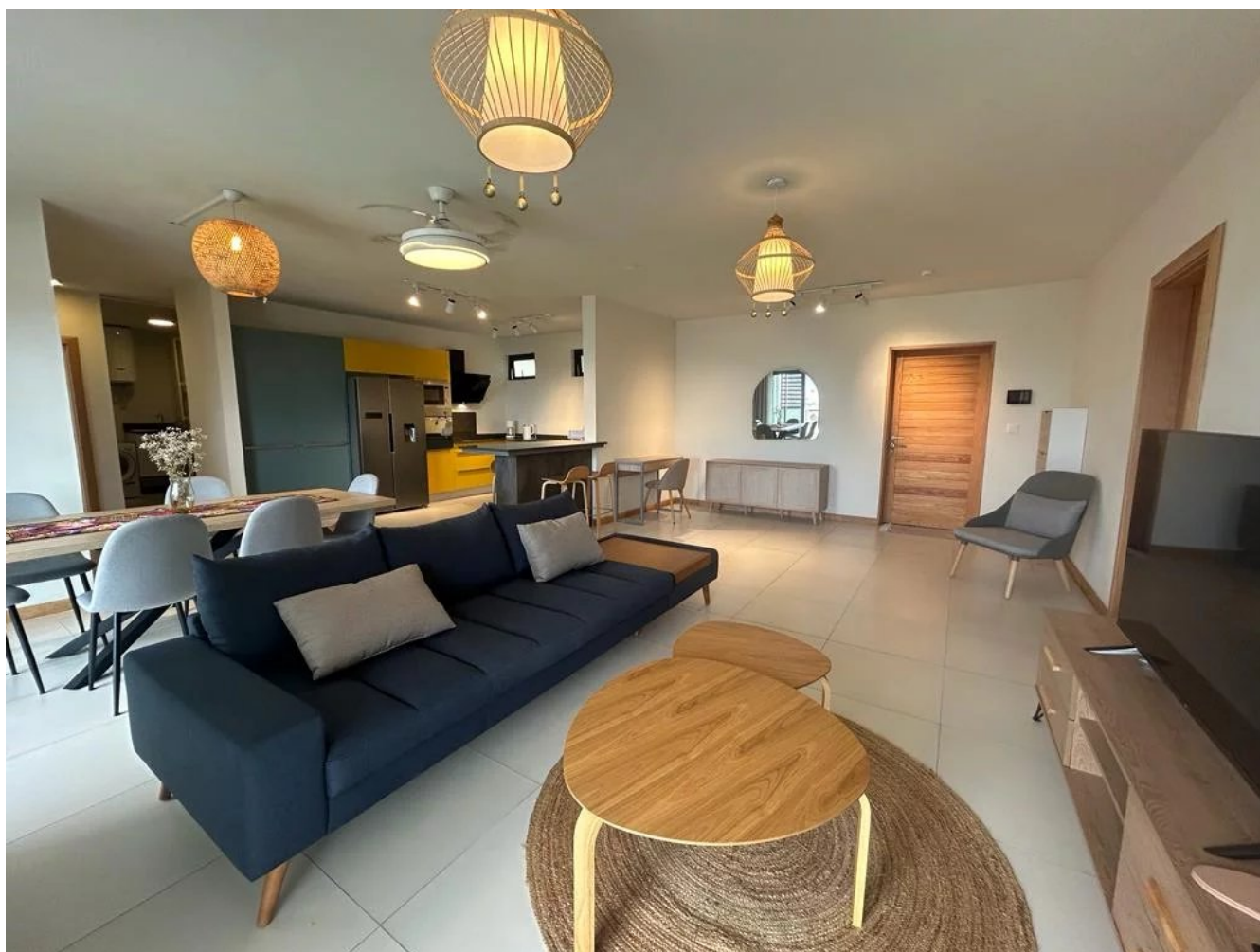




SODNAC - Appartement moderne - 3 chambres

---



LOYER : 1 276 €

---

EMAIL : MAURITIUS@BARNES-INTERNATIONAL.COM

B45 Royal Road  
Grand Baie 30501



TÉL : +230 460 8213  
mauritius@barnes-international.com

Ruisseau Créole, BG 09 MU  
Rivière Noire, 90625

Les Allées d'Helvétia  
Moka, 80840 Maurice

London Way, Coastal Road  
Mahebourg , 50815 Maurice

## DESCRIPTION

Ce spacieux appartement de 142 m<sup>2</sup>, au design contemporain, est situé dans un nouvel immeuble entre Sodnac et Phoenix.

Il se compose de 3 chambres, dont une suite parentale et une avec un petit balcon, d'une grande buanderie, d'une cuisine américaine parfaitement équipée et d'un vaste espace de vie comprenant salon et salle à manger. Le balcon filant offre une belle vue sur les montagnes et, au loin, la mer.

L'appartement est idéalement situé à proximité des centres commerciaux, des écoles primaires et secondaires, des installations sportives, des hôpitaux et de l'autoroute.

# CARACTÉRISTIQUES

Type de bien:	Appartement	Surface:	142.4 m <sup>2</sup>	Terrain:	-
Charges:	-	Périodicité des charges:	-	Ascenseur:	Oui
Piscine:	-	Nombre de lots:	-	Taxe foncière:	-
Parking:	-	Compléments de loyer:	-	NB de pièces:	4 pièces
NB de chambres:	3 chambres	Honoraire à la charge:	du propriétaire ET du locataire		

---

B45 Royal Road  
Grand Baie 30501

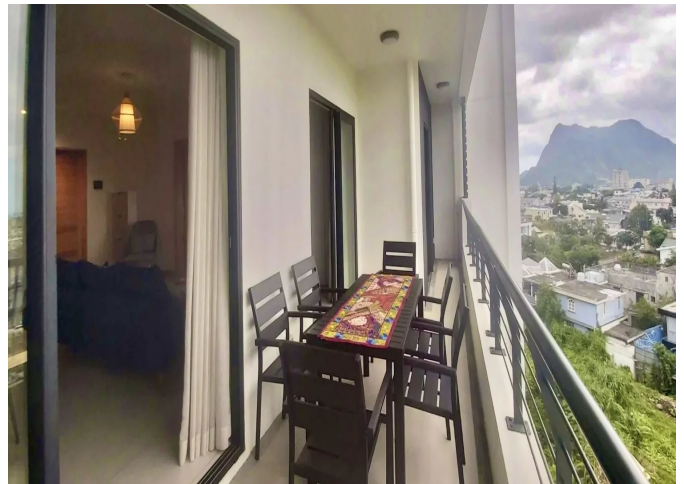


TÉL : +230 460 8213  
[mauritius@barnes-international.com](mailto:mauritius@barnes-international.com)

Ruisseau Créole, BG 09 MU  
Rivière Noire, 90625

Les Allées d'Helvétia  
Moka, 80840 Maurice

London Way, Coastal Road  
Mahebourg , 50815 Maurice



B45 Royal Road  
Grand Baie 30501



TÉL : +230 460 8213  
mauritius@barnes-international.com

Ruisseau Créole, BG 09 MU  
Rivière Noire, 90625

Les Allées d'Helvétia  
Moka, 80840 Maurice

London Way, Coastal Road  
Mahebourg, 50815 Maurice